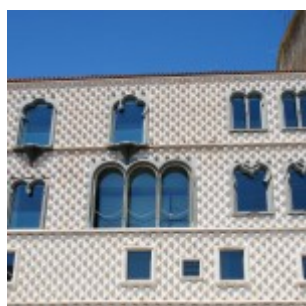
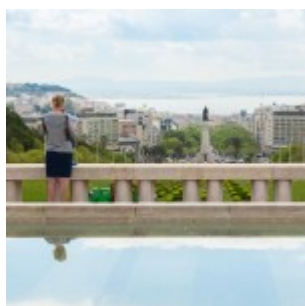
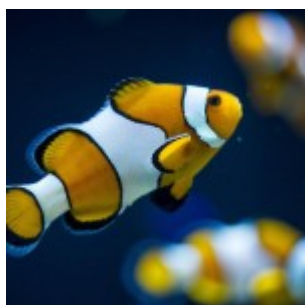
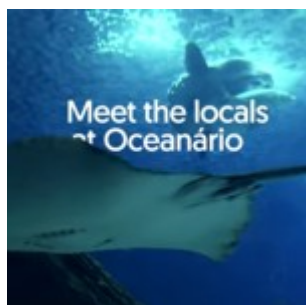


## Belém, Oriente & Oceanário

Hop On Hop Off : A partir de 35.00€

O Oceanário de Lisboa é o local cultural mais visitado em Lisboa. Compreende-se: neste aquário gigante totalmente dedicado aos oceanos e à sua conservação vivem espécies que não pode deixar de ver.



### Duração

Linha de Belém: 01h50m  
Linha do Oriente: 02h00m

### Local de Partida

Praça Marquês de Pombal

### Áudio

Português

Português (Brasil)

Alemão

Espanhol

---

 Francês	 Italiano	 Chinês	 Inglês
 Holandês	 Árabe	 Polaco	 Grego
 Japonês	 Russo	 Basco	 Catalão

## Descrição

Considerado o melhor aquário do mundo em 2015, pelo TripAdvisor, no Oceanário de Lisboa vivem mais de 8000 criaturas marinhas. É por essa razão que não poderíamos deixar de lhe sugerir uma visita a este maravilhoso recinto, composto por um amplo aquário central de água salgada e quatro habitats marinhos. Aqui poderá ver de perto as graciosas mantas, os deslumbrantes recifes de coral, várias espécies de tubarões e as lontras marinhas, entre muitos outros. Agora, com um só bilhete, quando descer na paragem do Oceanário, já não vai perder a visita a este local cultural único.

Em dias de jogos, não há paragens ou passagens no Estádio da Luz e no Centro Comercial Colombo.

## Intinerário

### Linha de Belém:

Paragem 1 - Praça Marquês de Pombal | Paragem 2 - Avenida da Liberdade | Paragem 3 - Restauradores | Paragem 4 - Rossio | Paragem 5 - Rua do Comércio | Paragem 6 - Cais do Sodré | Paragem 7 - Museu de Arte Antiga | Paragem 8 - Museu dos Coches | Paragem 9 - Mosteiro dos Jerónimos | Paragem 10 - Torre de Belém | Paragem 11 - Padrão dos Descobrimentos | Paragem 12 - Alcântara | Paragem 13 - Estrela | Paragem 14 - Amoreiras | Paragem 15 - Saldanha | Paragem 16 - Campo Pequeno | Paragem 17 - Fundação Calouste Gulbenkian | Paragem 18 - Sete Rios / Zoo | Paragem 19 - Mesquita | Paragem 20 - El Corte inglês | Paragem 21 - Parque Eduardo VII

### Linha do Oriente:

Paragem 1 - Praça Marquês de Pombal | Paragem 2 - Fundação Calouste Gulbenkian | Paragem 3 - Estádio da Luz | Paragem 4 - Colombo | Paragem 5 - Cidade Universitária | Paragem 6 - Campo Grande | Paragem 7 - Oceanário | Paragem 8 - Casino de Lisboa | Paragem 9 - C.C. Vasco da Gama | Paragem 10 - Torre Vasco da Gama | Paragem 11 - Gare do Oriente | Paragem 12 - Museu do Azulejo | Paragem 13 - Santa Apolónia | Paragem 14 - Museu do Fado | Paragem 15 - Casa dos Bicos | Paragem 16 - Rua do Comércio | Paragem 17 - Rossio | Paragem 18 - Restauradores | Paragem 19 - Parque Eduardo VII

## Frequência

Linha de Belém:

A cada 30 minutos, aproximadamente

Linha do Oriente:

Entre 01 de novembro e 31 de março

A cada 60 minutos, aproximadamente

Entre 01 de abril e 31 de outubro

A cada 30 minutos, aproximadamente

Oceanário de Lisboa

Aberto entre as 10h00 e as 19h00

## Preços

Adulto: 35.00€

Criança:

Dos 3 aos 11 anos: 24.00€

## Horários

Linha de Belém
Linha do Oriente
Oceanário de Lisboa