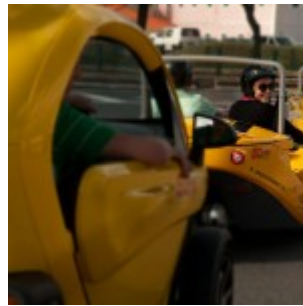


Belém, Oriente & GoCar

Hop On Hop Off : A partir de 34.00€

Os GoCar são o transporte ideal para chegar a qualquer ponto da cidade pelas suas mãos. Venha usufruir desta aventura a par da sua viagem nos nossos autocarros panorâmicos.



Duração

Linha de Belém: 01h50

Linha do Oriente: 02h00

GoCar: 01h30

Local de Partida

Hop on Hop off

Praça Marquês de Pombal

GoCar

Rua dos Douradores

Áudio

 Português

 Português (Brasil)

 Alemão

 Espanhol

 Francês

 Italiano

 Chinês

 Inglês

 Holandês


 Árabe

 Polaco

 Grego

 Japonês

 Russo

 Basco

 Catalão

Descrição

Desça de um dos nossos autocarros panorâmicos e continue a sua visita por Lisboa com os GoCars – os descapotáveis amarelos que falam consigo e que o levarão num passeio inesquecível. Enquanto conduz, a tecnologia do GPS oferece-lhe uma visita informativa que assinala os lugares mais importantes de Lisboa. E mais: os carros têm personalidade própria e sentido de humor; ao mesmo tempo que lhe indicam o caminho, contam-lhe as histórias que dão vida à cidade.

Itinerário

Linha de Belém:

Paragem 1 - Praça Marquês de Pombal | Paragem 2 - Avenida da Liberdade | Paragem 3 - Restauradores | Paragem 4 - Rossio | Paragem 5 - Rua do Comércio | Paragem 6 - Cais do Sodré | Paragem 7 - Museu de Arte Antiga | Paragem 8 - Museu dos Coches | Paragem 9 - Mosteiro dos Jerónimos | Paragem 10 - Torre de Belém | Paragem 11 - Padrão dos Descobrimentos | Paragem 12 - Alcântara | Paragem 13 - Estrela | Paragem 14 - Amoreiras | Paragem 15 - Saldanha | Paragem 16 - Campo Pequeno | Paragem 17 - Fundação Calouste Gulbenkian | Paragem 18 - Sete Rios / Zoo | Paragem 19 - Mesquita | Paragem 20 - El Corte inglês | Paragem 21 - Parque Eduardo VII

Linha do Oriente:

Paragem 1 - Praça Marquês de Pombal | Paragem 2 - Fundação Calouste Gulbenkian | Paragem 3 - Estádio da Luz | Paragem 4 - Colombo | Paragem 5 - Cidade Universitária | Paragem 6 - Campo Grande | Paragem 7 - Oceanário | Paragem 8 - Casino de Lisboa | Paragem 9 - C.C. Vasco da Gama | Paragem 10 - Torre Vasco da Gama | Paragem 11 - Gare do Oriente | Paragem 12 - Museu do Azulejo | Paragem 13 - Santa Apolónia | Paragem 14 - Museu do Fado | Paragem 15 - Casa dos Bicos | Paragem 16 - Rua do Comércio | Paragem 17 - Rossio | Paragem 18 - Restauradores | Paragem 19 - Parque Eduardo VII

Frequência

Linha de Belém:

A cada 30 minutos, aproximadamente

Linha do Oriente:

Entre 01 de novembro e 31 de março

A cada 60 minutos, aproximadamente

Entre 01 de abril e 31 de outubro

A cada 30 minutos, aproximadamente

Preços

Adulto: 34.00€

GoCar:

Informado após reserva

Horários

Linha de Belém
Linha do Oriente